

Международный транспортный коридор “Север-Юг”- главные транспортно-технологических системы



- Э.А.Гагарский,
д-р техн.наук,
профессор
- Союзморниипроект
Москва
2012 г.

Международный транспортный коридор Север-Юг



Объемы перегрузки через порты Каспия РФ



	Всего грузов			Сухие грузы			Наливные грузы		
	2009г.	2010г.	2011г.	2009г.	2010г.	2011г.	2009г.	2010г.	2011г.
Астрахань	4558	5009	4700	3927	4558	4100	0	451	600
Оля	775	1050	610	775	1050	610			
Махачкала	5273	4862	5400	1264	841	1000	4008	4021	4400
Всего, порты РФ на Каспии	9974	10922	10850	5968	6449	5600	4008	4473	5000

Порт Оля



Контейнерная система – наиболее динамично развивающаяся ТТС в мире

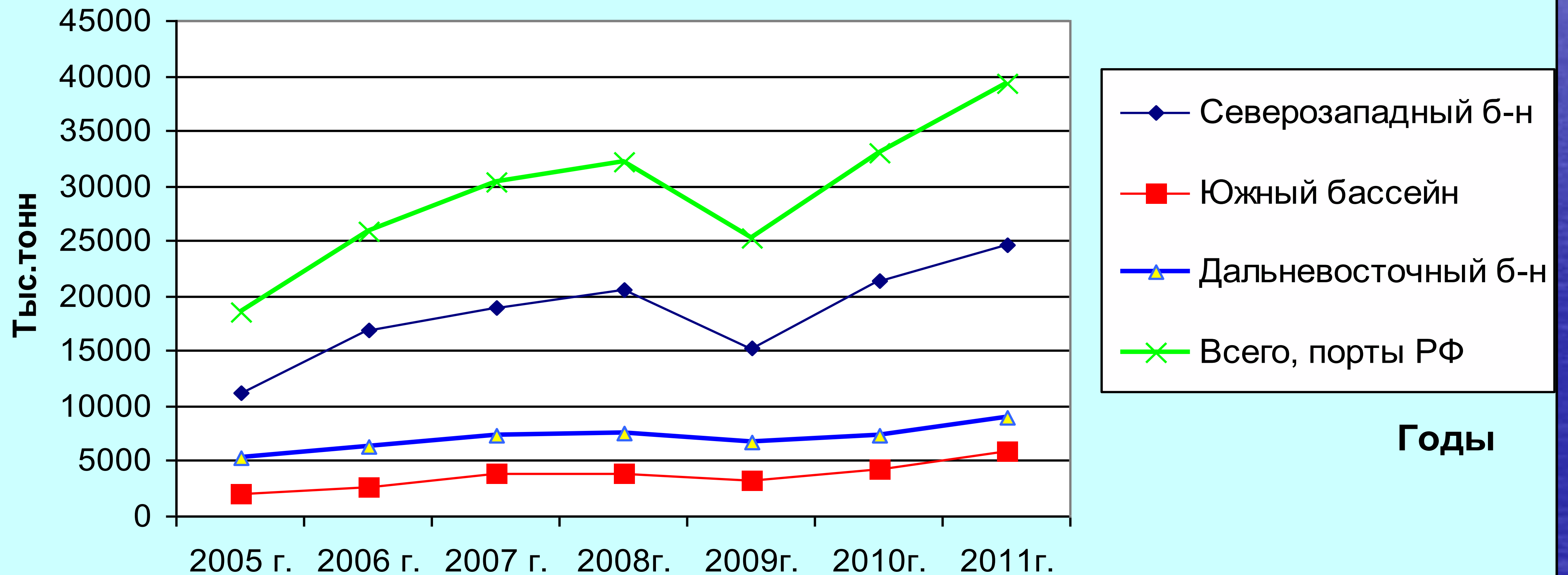


Контейнерные перевозки морем РФ

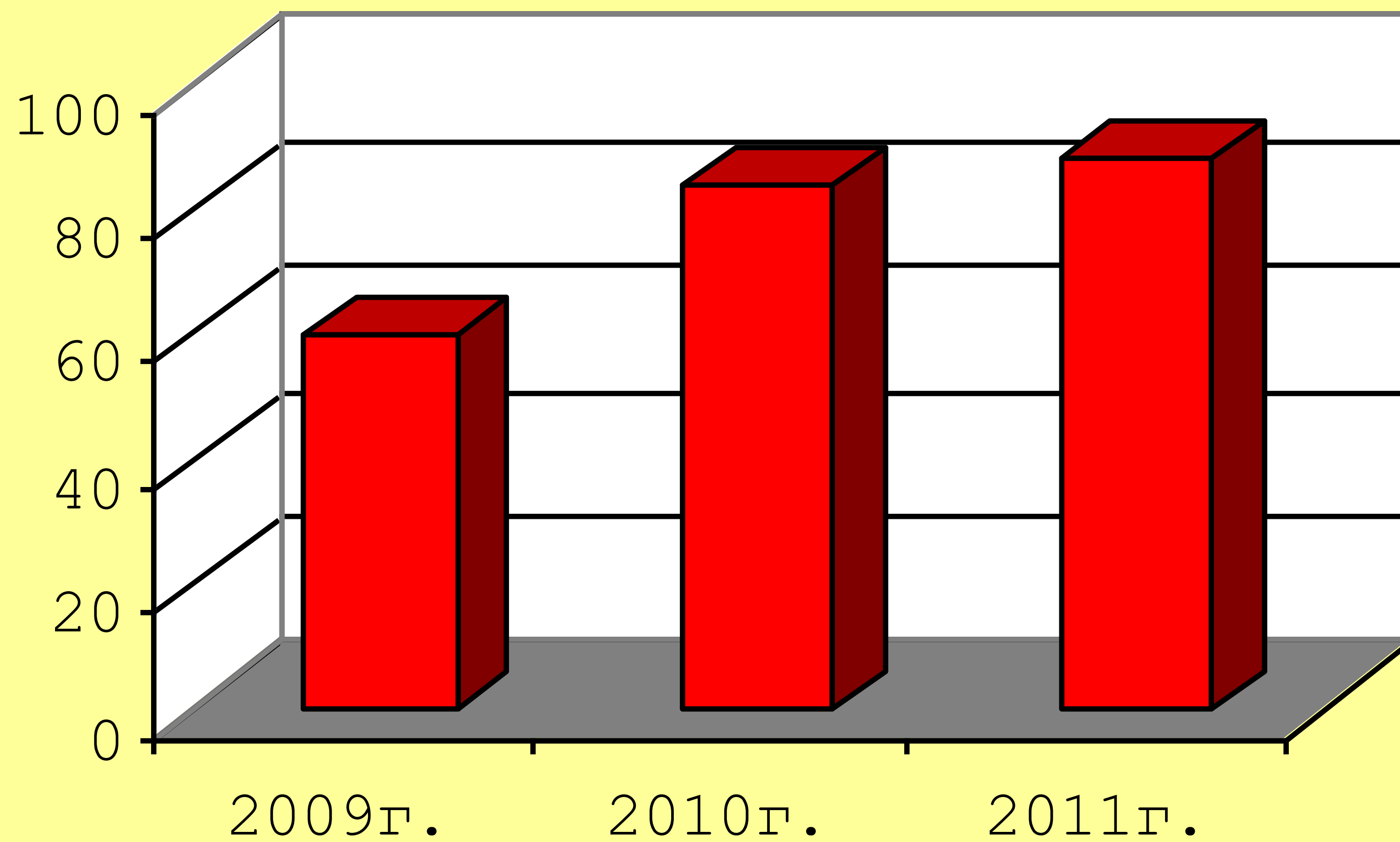
	2005 г.	2006 г.	2007 г.	2008г.	2009г.	2010г.	2011г.
Северозападный б-н	11103,3	16881	18977	20655	15200	21319	24687
Южный бассейн	2047,7	2743	3905	3883	3350	4196	5810
Дальневосточный б-н	5309,4	6337,3	7415	7534	6720	7407	8903
Всего, порты РФ	18460,4	25961,3	30297	32072	25270	32900	39400

Контейнерные перевозки морем РФ

Динамика контейнерных перевозок через порты РФ



Объемы контейнерных перевозок
через порты РФ на Каспии (тыс. тонн)



■ Объемы
контейнерных
перевозок
(тыс. тонн)

Ж\д паромные бесперевалочные сообщения РФ

- Каспий
- Махачкала- Актау
- Махачкала-Туркменбаши
- Балтика
- Усть-Луга-Калининград
- Усть-Луга Калининград-ФРГ
- Черное море
- Кавказ –Крым (Украина)
- Кавказ –Поти Грузия,Армения)
- Кавказ –Варна (Болгария)
- Кавказ – Самсун (Турция)



Морские железнодорожно-паромные переправы



Морские железнодорожные паромы



Развитие ролкерно-паромных морских перевозок



Ролкер РО-8 в море



Роллтрейлерные перевозки



Перевозки автотрейлеров и сменных кузовов



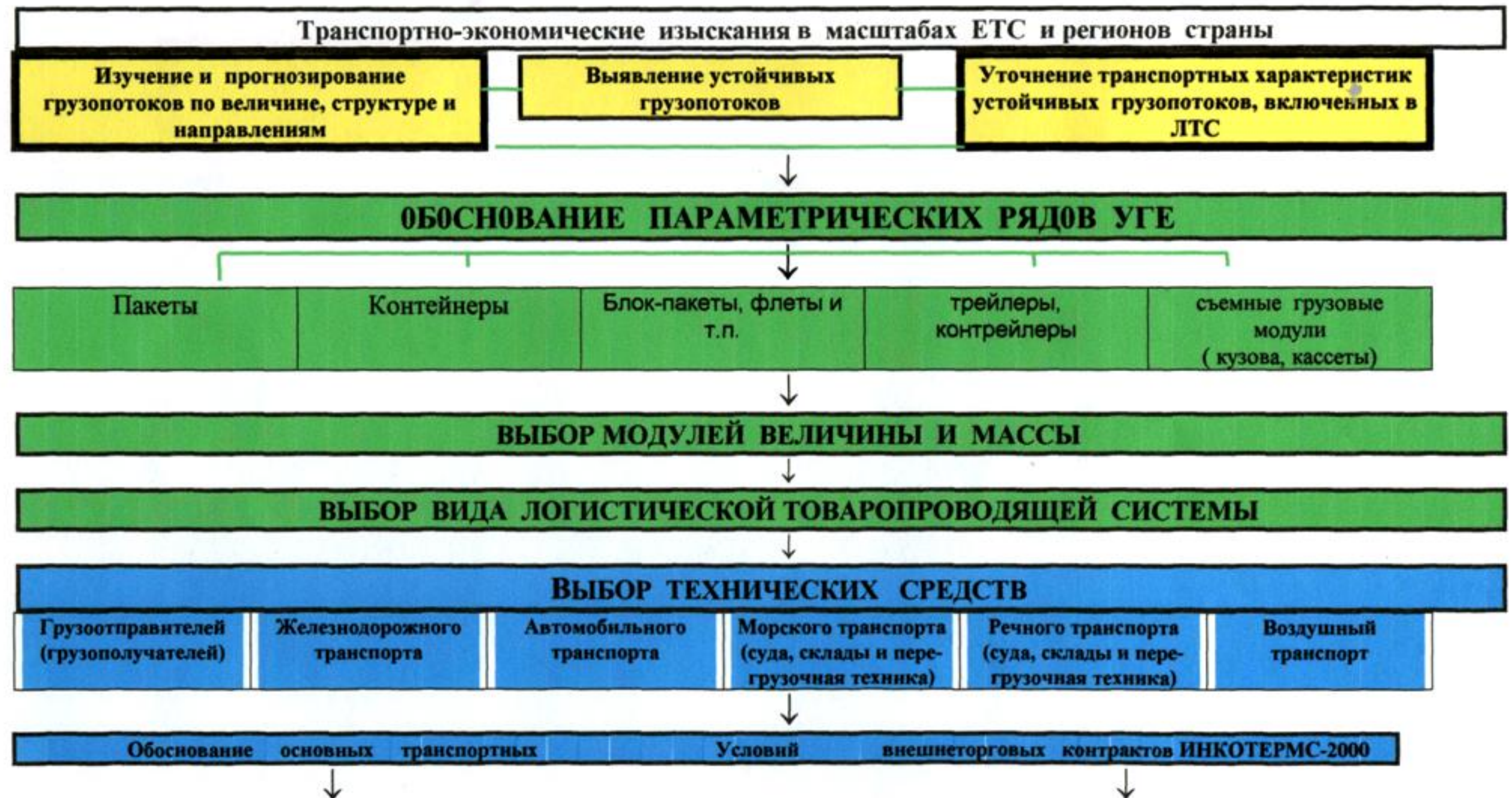
Пломбируемые пакеты и упаковки

- Евро-паллет
- Цельно-литой поддон
- Евро-паллет
- Цельно-литой поддон



Основные принципы распределения грузов по видам ЛТТС

Основные принципы распределения генеральных (тарных) и штучных грузов по видам ЛТТС, создаваемых на базе перевозок грузов укрупненными грузовыми местами



ПРОДОЛЖЕНИЕ СХЕМЫ



Рис.

**СПАСИБО ЗА
ВНИМАНИЕ !**